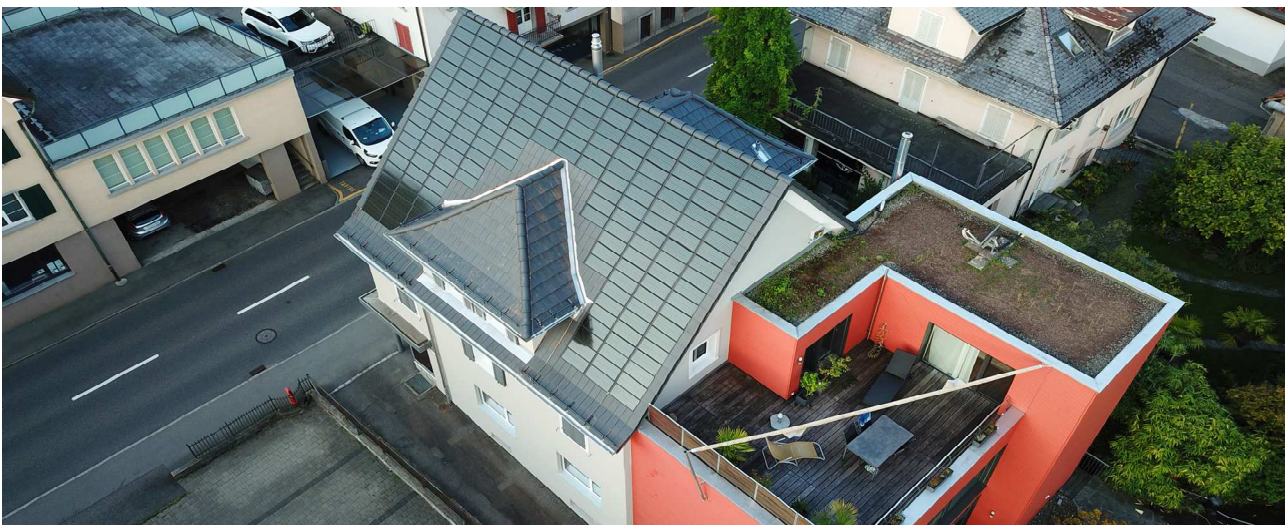


## Referenzprojekt

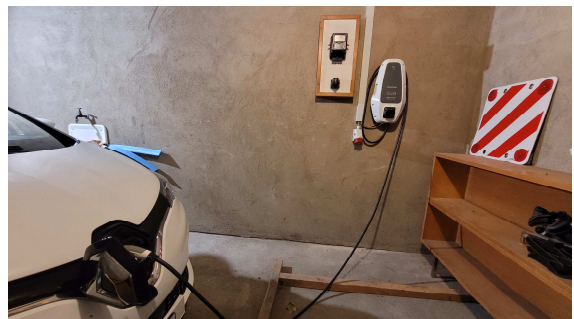
# 100% Sonne im Tank

Mattmann – Portmann, Luzernstrasse 59, Malters

Die Familien Mattmann und Portmann realisierten an Ihrem Wohn- und Geschäftsgebäude eine PV Anlage. Gleichzeitig wurden auch Elektroautos beschafft und somit war der Wunsch vorhanden mit dem erzeugten Strom vom Dach auch die Autos aufzuladen und weitere Eigenverbrauchsoptimierungen zu realisieren. Elektroautos werden bestmöglich dort geladen wo sie über längere Zeit stehen. Die Steiner Energie AG war der ideale Partner für die Realisierung und Vernetzung der Systeme untereinander und bietet Gewähr für kostengünstige Anbindungen und einfache Bedienung vor Ort.



Erstens wurde für die Energiemessung eine ZEV (Zusammenschluss Eigenverbrauch) verwirklicht, zweitens wurde die PV Anlage mit Leistungsoptimierer und einer APP Anbindung zur Überwachung der Anlage ausgerüstet. Als Dritte Komponente wurden die Elektroladestationen mit einer Steuerung versehen, so dass der überschüssige Sonnenstrom direkt in die Elektroautos geführt wird. Die Bedienung der Anlagen ist einfach und alles läuft im Hintergrund automatisch ab. Damit die Hauszuleitung nicht überlastet wird ist in der Steuerung ein dynamisches Lastmanagement System enthalten.



Steuerung Eigenverbrauch, Wechselrichter, ZEV Messung und Elektroladestationen